

Glasfaserausbau in

GRAFENBERG



Phillip Bellé

Datum: 26.04.2022

26.04.2022 | Grafenberg

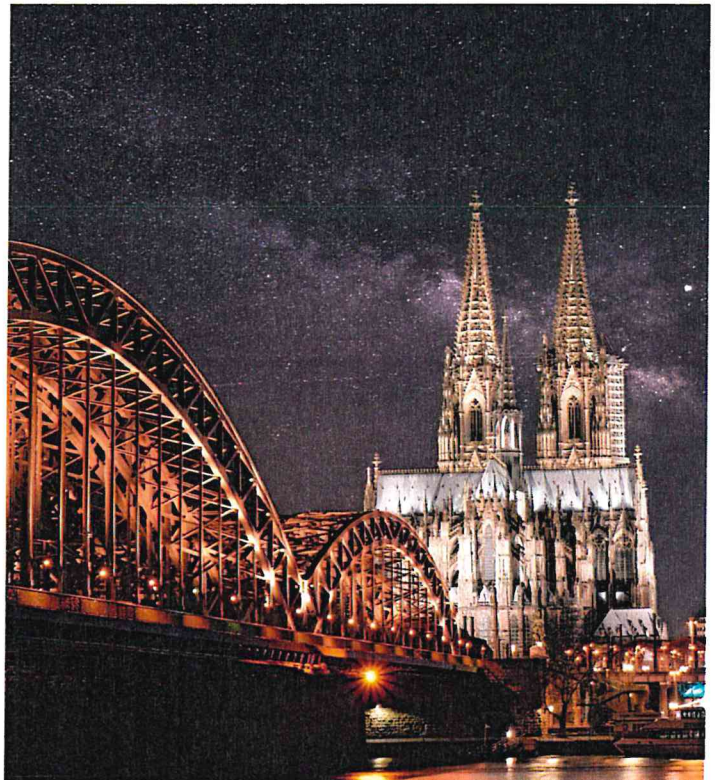


LIBERTY NETWORKS

Baut und betreibt eigenwirtschaftlich reine FTTH-Netze.

Die Vermarktung der Produkte erfolgt unter der Marke helloFiber.

Ist ein Joint-Venture zwischen Liberty Global, einem der führenden internationalen Anbieter von Breitband-, Video- und Mobilfunkdiensten sowie InfraVia Capital Partners, einem auf Infrastruktur und Technologie spezialisierten Infrastrukturfond.



26.04.2022 | Grafenberg

ÜBERZEUGENDE REFERENZEN IN EUROPA & DEUTSCHLAND

10 erfolgreiche Jahre im Kabel- und Glasfasernetz von Unitymedia



ERFOLGE IN DEUTSCHLAND

Erfolgsbilanz in Deutschland durch Eigentum, Betrieb und Verkauf von Unitymedia



10 Jahre

Operative Steuerung (2009-19)

13 Mio

Erreichte Haushalte zum Zeitpunkt des Verkaufs

ERFOLGE IN EUROPA

Aktuelles Portfolio an 6 führenden europäischen Festnetz- bzw FMC Unternehmen



30 Jahre

Operative Erfahrung in allen LG Konzern- und Vorgängergesellschaften

10 Mio

Aktuelle Festnetzkunden im LG Konzern

20 Mio

Erreichte Gigabit Haushalte im LG Konzern

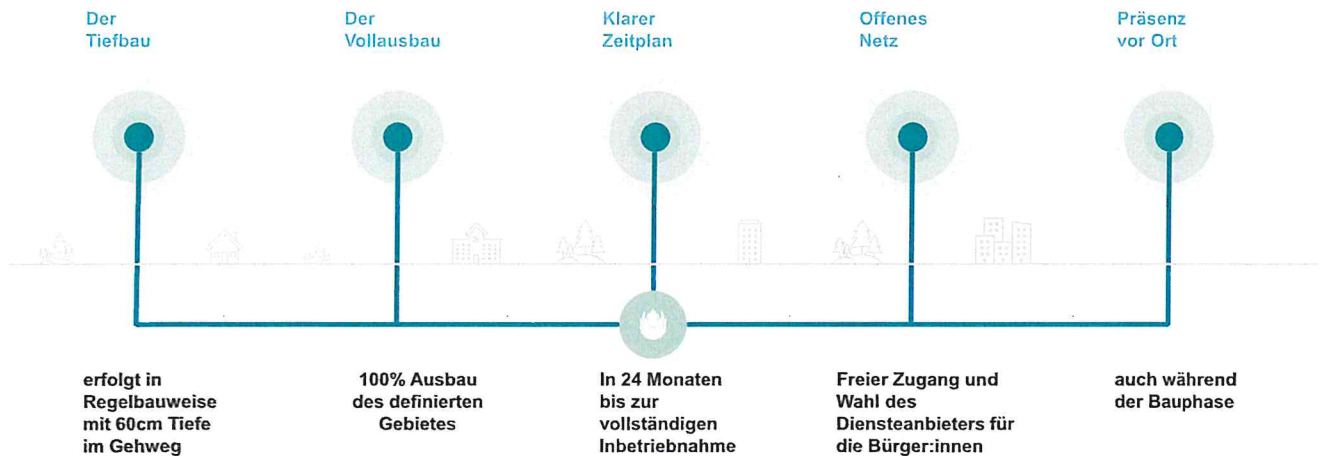
2.5 Mio

Neue FTTB-Haushalte seit 2015 – Virgin Media Projekt Lightning



UNSER ANGEBOT FÜR IHRE GEMEINDE

Klarer Service, Vollausbau und enge Abstimmung mit Ihnen





LEISTUNGSFÄHIGES PORTFOLIO ZU SEHR ATTRAKTIVEN PREISEN

300	400	600	1.000
Starten Internet Flatrate 300 Mbit/s download 150 Mbit/s upload Festnetz Flatrate 2 Telefonleitungen, mit bis zu 3 Rufnummern Flatrate ins deutsche Festnetz 24,99 € / Monat ⁽²⁾ Ab dem 7. Monat 44,99 € Mobilfunk Flatrate ⁽³⁾ zzgl. in alle deutschen Mobilfunknetze 14,99 € Upload Boost ⁽³⁾ zzgl. 300 Mbit/s download 300 Mbit/s upload 4,99 € waipu IP.TV ⁽³⁾ zzgl. 130 Sender, davon >110 HD, 4 Streams parallel, 300 Std. Speicher 12,99 €	Rennen Internet Flatrate 400 Mbit/s download 200 Mbit/s upload Festnetz Flatrate 2 Telefonleitungen, mit bis zu 3 Rufnummern Flatrate ins deutsche Festnetz Wechselgarantie in einem kleineren Tarif ⁽¹⁾ 24,99 € / Monat ⁽²⁾ Ab dem 7. Monat 49,99 € Mobilfunk Flatrate ⁽³⁾ zzgl. in alle deutschen Mobilfunknetze 14,99 € Upload Boost ⁽³⁾ zzgl. 400 Mbit/s download 400 Mbit/s upload 4,99 € waipu IP.TV ⁽³⁾ zzgl. 130 Sender, davon >110 HD, 4 Streams parallel, 300 Std. Speicher 12,99 €	Sprinten Internet Flatrate 600 Mbit/s download 300 Mbit/s upload Festnetz Flatrate 2 Telefonleitungen, mit bis zu 3 Rufnummern Flatrate ins deutsche Festnetz Wechselgarantie in einem kleineren Tarif ⁽¹⁾ Mobilfunk Flatrate in alle deutschen Mobilfunknetze 24,99 € / Monat ⁽²⁾ Ab dem 7. Monat 79,99 € Upload Boost ⁽³⁾ zzgl. 600 Mbit/s download 600 Mbit/s upload 9,99 € waipu IP.TV ⁽³⁾ zzgl. 130 Sender, davon >110 HD, 4 Streams parallel, 300 Std. Speicher 12,99 €	Fliegen Internet Flatrate 1.000 Mbit/s download 500 Mbit/s upload Festnetz Flatrate 2 Telefonleitungen, mit bis zu 3 Rufnummern Flatrate ins deutsche Festnetz Wechselgarantie in einem kleineren Tarif ⁽¹⁾ Mobilfunk Flatrate in alle deutschen Mobilfunknetze 24,99 € / Monat ⁽²⁾ Ab dem 7. Monat 89,99 € Upload Boost ⁽³⁾ zzgl. 1.000 Mbit/s download 1.000 Mbit/s upload 9,99 € waipu IP.TV ⁽³⁾ zzgl. 130 Sender, davon >110 HD, 4 Streams parallel, 300 Std. Speicher 12,99 €

- Erweiterte Angebots Elemente**
- Markiercode (z.B. Fritz!Box) günstig leihbar (Kauf oder Miete möglich)
 - Hausinstallation in EFH/ZFH inklusive
 - Hausinstallation in MFH nach Rücksprache mit Eigentümer
 - Offenes Netz: Wir schließen auch Kunden ohne Produktvertrag an (799 EUR Anschlusspreis)

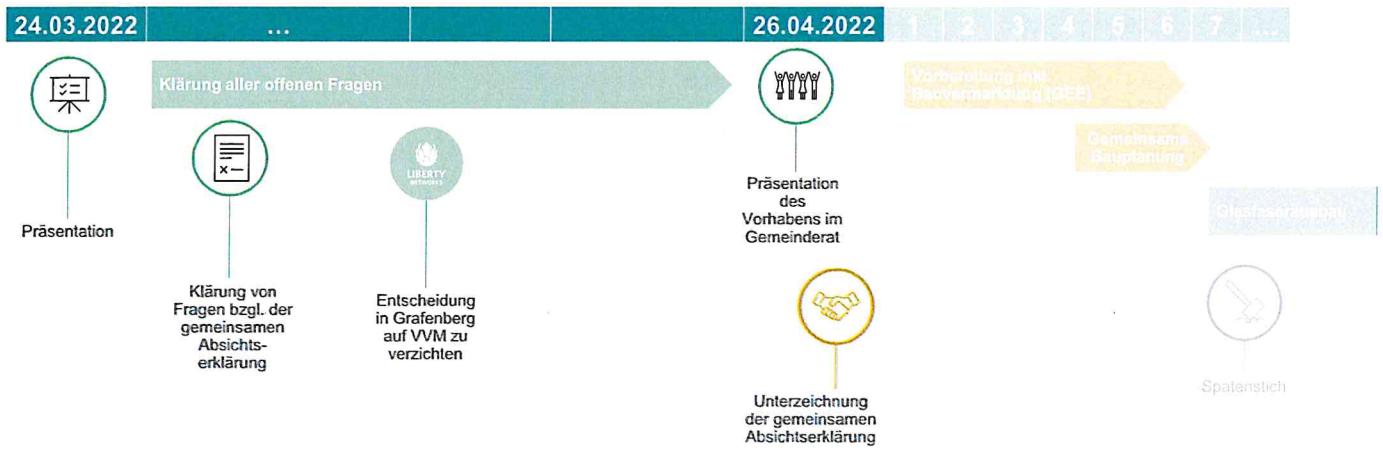
HAUSANSCHLUSS:
 Gratis bei Buchung eines Tarifs

(1): Wechsel zum Ende der Kennenlernphase möglich
 (2): 24 Monate Vertragslaufzeit, 3 Monate Kündigungsfrist zum Laufzeitende
 (3): 6 Monate Mindestvertragslaufzeit, danach monatlich kündbar



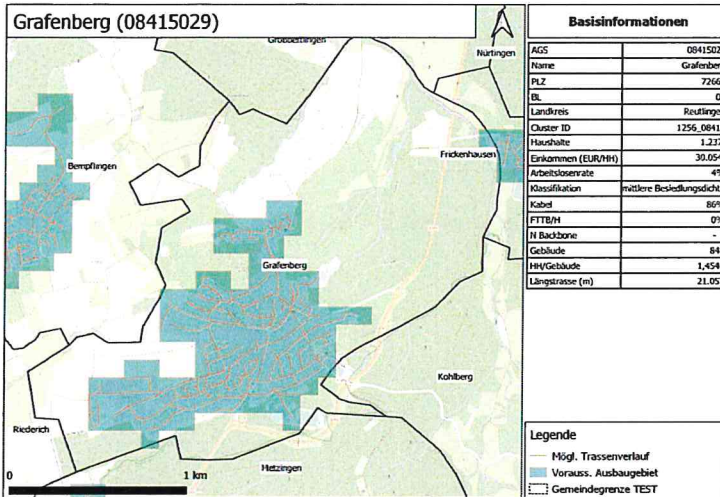
ERSTES MEETING AM 24.03.2022 – WAS IST SEIT DEM PASSIERT UND WAS BRAUCHEN WIR UM ZU STARTEN

Unsere nächsten Schritte



WIR VERSTEHEN IHRE BEDARFSSITUATION...

Mögliches Glasfaser-Ausbau- und Kampagnengebiet in Grafenberg



DATENANALYSE GEMEINDE

- Grafenberg
- Einwohner: ~ 2800
- Haushalte: ~ 1250
- Anschlusspunkte: ~ 850
- Längstrasse: ~ 21 km

UNSER ANGEBOT

- Keine Vorvermarktungs-Mindestquote
- Ausbau des gesamten Gemeindegebiets
- Open-Access-Netz
- Reguläre Tiefbauweise 60cm im Gehwegsbereich

DATENANALYSE BREITBAND-INFRASTRUKTUR

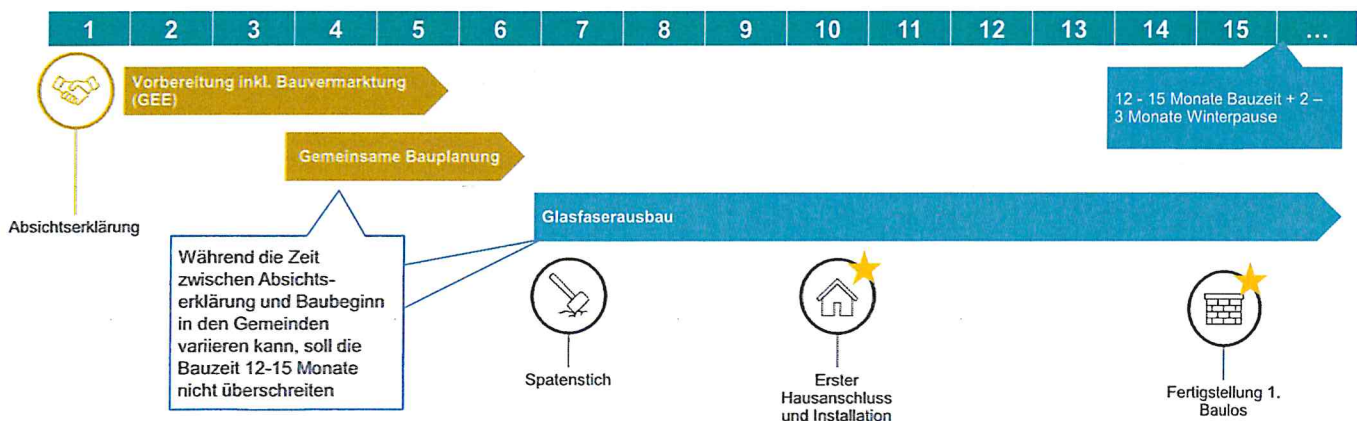
Technologie	DSL	COAX	FTTB/H
%	>90	~85	0
Anbieter	Deutsche Telekom, Vodafone	Vodafone	

26.04.2022 | Grafenberg

IN DEN EINZELNEN GEMEINDEN WIRD JE NACH GRÖÖE EINE BAUZEIT VON MAXIMAL 12-15 MONATEN GEPLANT



Monatweise Projektplanung auf Gemeindeebene



26.04.2022 | Grafenberg



WIE BERATEN WIR DIE BÜRGER:INNEN

Fokus auf nachhaltiger integrierter Beratung und Präsenz vor Ort

UNSER ANSATZ IN MARKETING & VERTRIEB

	Unterstützung Gemeinde	Lokale Kooperationen und Multiplikatoren
	Presse	Fortschritt, Endspurt, Baustart, 1. Anschluss
	Veranstaltungen	Info-Stammtisch, Schützenfest,...
	Marketing & Kommunikation	Mailings, Plakate, Broschüren
	Digital	Regionale Social Media Ansprache
	Vertrieb	Direktvertrieb und Indirekter Vertrieb über lokale Händler

UNSER ANSATZ IM KUNDENSERVICE



- E-Mails beantwortet in 48 Stunden **Premium Kundenservice**: Ausgerichtet auf höher Erreichbarkeit und höher Kundenzufriedenheit
- Servicezeiten:
 - Montag bis Freitag von 08:00 bis 20:00 Uhr
 - Samstag von 09:00 bis 15:00 Uhr
- Rückruf Service innerhalb 2 Stunden



- Beratungsbüro vor Ort
- Persönliche Beratung mit und ohne Termin
- Ausgeprägte Beratungszeiten während der Vorvermarktung, aber auch Präsenz während des Ausbaus.

UNSER GANZHEITLICHER BERATUNGSANSATZ

- Wir setzen auf **exzellente Beratungsqualität**; so wählen wir unser Projektteam und unsere Partner aus.
- Persönliche Präsenz, auch nach der Vorvermarktung, Vertrauensaufbau und **Multiplikationseffekte** helfen erfolgreich zu sein.
- Wir integrieren uns in Ihre Gemeinde, nehmen am öffentlichen Leben teil und sprechen Ihre Sprache (Kundenberater aus der Region).

26.04.2022 | Grafenberg



WAS BRAUCHEN WIR UM ERFOLGREICH ZU SEIN...

Mit enger Kooperation und aktiver Unterstützung erzielen wir einen nachhaltigen Projekterfolg

SCHNELLE GENEHMIGUNGEN

- Schnelle Genehmigungen für den Ausbau
- Unterstützung bei nicht-kommunalen Genehmigungen
- Abgestimmte Planung mit Kommune



GEMEINSAME KOMMUNIKATION

- Gemeinsame Öffentlichkeitsarbeit
- Gemeinsame Informationsveranstaltungen
- Unterstützung bei sonstigen Vermarktungsaktionen (Standortsuche für Infobüro, Infostände,...)
- Identifikation von Multiplikatoren
- Ermöglichung der Nutzung kommunaler Werbeflächen



ZUSÄTZLICHE UNTERSTÜTZUNG

- Standortsuche und Freigabe für Technikstandort des lokalen Verteilnetzes (POP)
- Offenlegung und Angebot vorhandener kommunaler Infrastruktur (Leerrohre, Glasfaser)
- Bereitstellung von Bau- und Lagerplätzen



- Vorvermarktungsquote (>35%)
- Bei Vorvermarktungsquote 20%-35%, wollen wir dennoch das Ausbauvorhaben realisieren, dazu führen es individuelle Gespräche über Baukostenzuschüsse geben
- 10-12 Wochen intensive Vorvermarktung, baubegleitende Maßnahmen und iterative Nachvermarktung, dann auch mit Wholesale Partnern auf unserem Netz

Keine Vorvermarktungsquote für Grafenberg

26.04.2022 | Grafenberg

LASSEN SIE UNS GEMEINSAM DEN NÄCHSTEN SCHRITT GEHEN



Das Unternehmen

LIBERTY NETWORKS GERMANY GMBH

Geschäftsführer: Thomas Schidek

Colonus Carré Regus

Subbelrather Str. 15a

50823 Köln



Ihr Kontakt:

Phillip Bellé

Senior Projektmanager

Phillip.Belle.extern@libertynetworks.de

Telefon: +49 160 93923210

Anlagen

Anlage 1: Plangebiet des Netzausbaus

