

Gemeinde Grafenberg
Landkreis Reutlingen



INFORMATIONSVORLAGE

Aktenzeichen	022.31; 752.10 AS
Technischer Ausschuss am	26.07.2022
Tagesordnungspunkt	9 öffentlich
Beratungsvorlage	Nr. 52/2022

Friedhof - Entwicklungsplanung

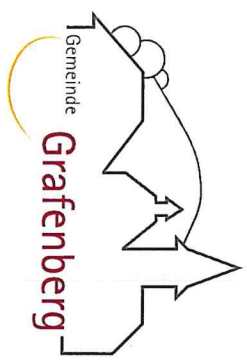
Seit mehreren Jahren zeichnet sich ein Wandel der Bestattungskultur ab. Eine Tendenz von traditionellen Erdbestattungen zu Feuerbestattungen mit Urnengräbern ist deutlich erkennbar. Die Gemeindeverwaltung hat daher das Fachbüro Freiraumplanung Sigmund, 72661 Grafenberg, damit beauftragt, die Friedhofsentwicklungsplanung samt Belegungsplan aus dem Jahr 2012 zu überarbeiten. Handlungsbedarf innerhalb des Friedhofs besteht auch bei der Erneuerung bzw. Erweiterung der Infrastruktur sowie bei der punktuellen Aufwertung von Eingangs- und Aufenthaltsbereichen.

Herr Sigmund wird in der Gemeinderatssitzung am 26.07.2022 die Friedhofsentwicklungsplanung vorstellen und für Fragen des Gremiums zur Verfügung stehen.

Grafenberg, den 12.07.2022

Volker Brodbeck
Bürgermeister

Anlage:
Friedhofsentwicklungsplanung



Friedhofentwicklungsplanung, Update 2022'

Arbeitsstand Juli 2022

Beratung im GR (ö) am 26.07.2022





Gemeinde Grafenberg - Friedhofsentwicklungsplanung
Belegungsplan 2012



Legende

	Baum Bestand
	Wahlgräber
	Reihengräber
	Urnengräber
	Urnenstele
	Namensloses Grabfeld
	Kinder-, Familien- und Todeskurengräber
	Grabsandort frei wählbar
	Reihen-Rasengräber
	Wahl-Rasengräber
	Grabschritte zukünftig nicht mehr belegen
	Planung, noch nicht umgesetzt



Erste Schwerpunkte



Sanierung Wegenetz

Belegung im vorgesehenen Raster, ggfs. als Reserveflächen vorhalten

Pflege Rasenerdgräber

Nutzung Wirtschaftshof optimieren

Legende	
(+)	Baum Bestand
□	Waldgraber
□	Reihengraber
□	Urnengraber
□	Urnengarten
□	Namenloses Grabfeld
□	Kinder-, Fritschler- und Totgeburtengräber
□	Grabsandvoll frei verfügbar
□	Reihen-Rasengraber
□	Wald-Rasengraber
□	Grabsandvoll nicht mehr belegen
□	Grabsandvoll noch nicht umgesetzt

Belegung Fläche

Urnengräber hier nicht wiederbelegen

Belegung Fläche

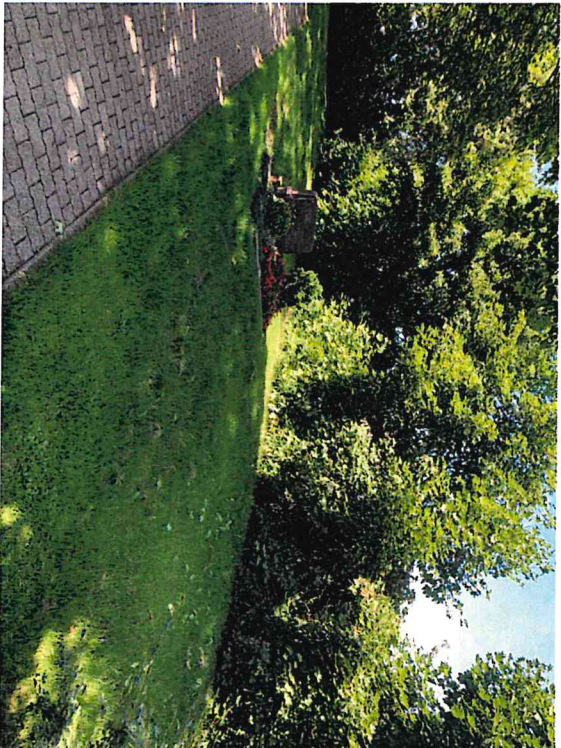
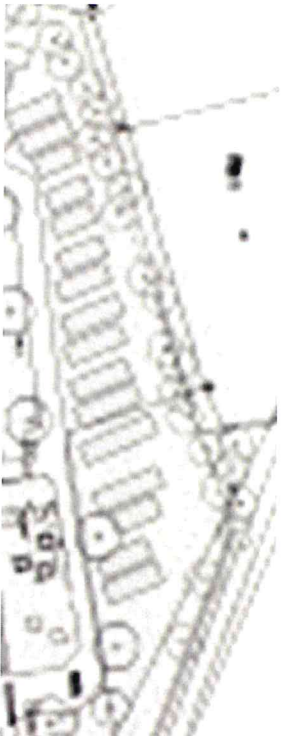
Urnengärten / neue Grabformen?

Belegung Fläche (z.B. mit Kindergräbern/Sternenkindern

Rasenurnengräber in Feld mit Grabdrainagen

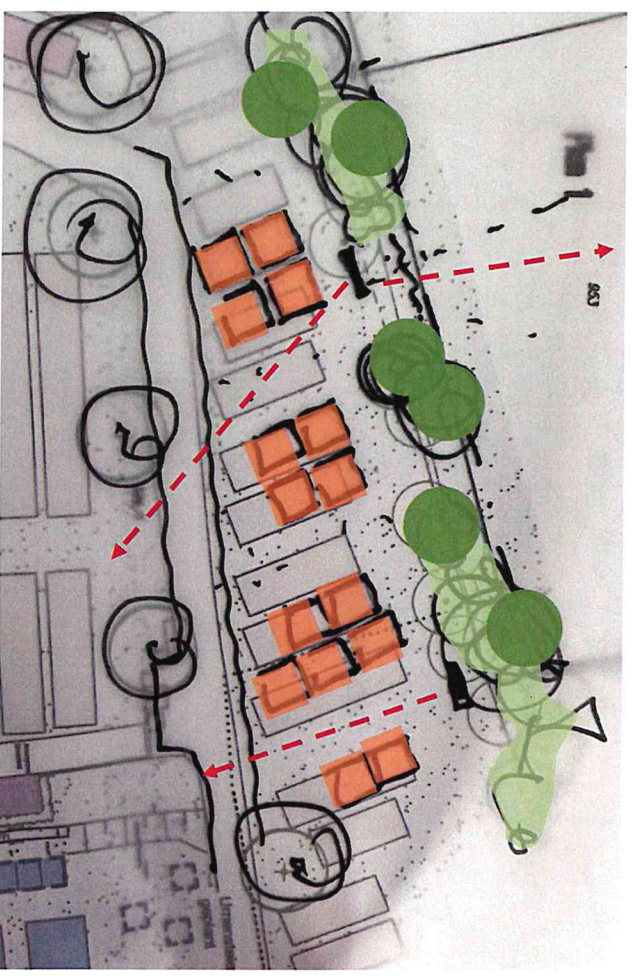


Belegung Grabfelder Nördlicher Bereich – Wiederbelegung mit Familiengräbern

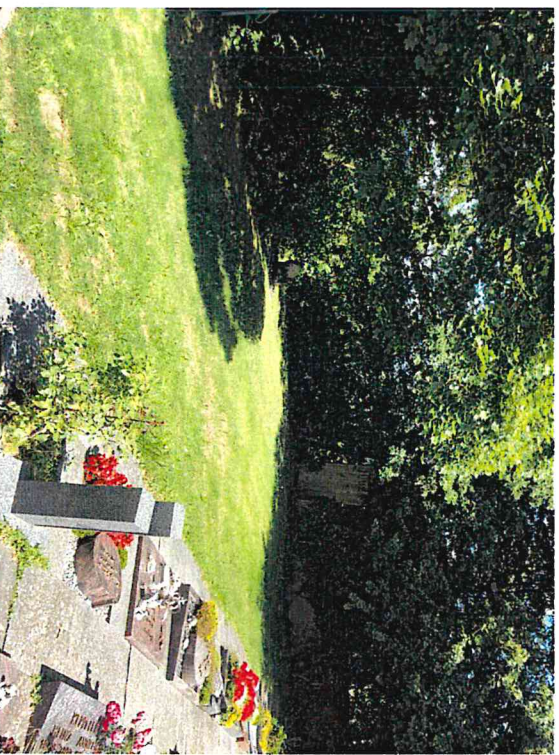
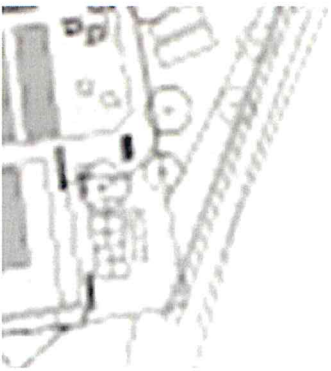


Schönes Grabfeld in Randlage
Dichte Eingrünung mit Raumwirkung

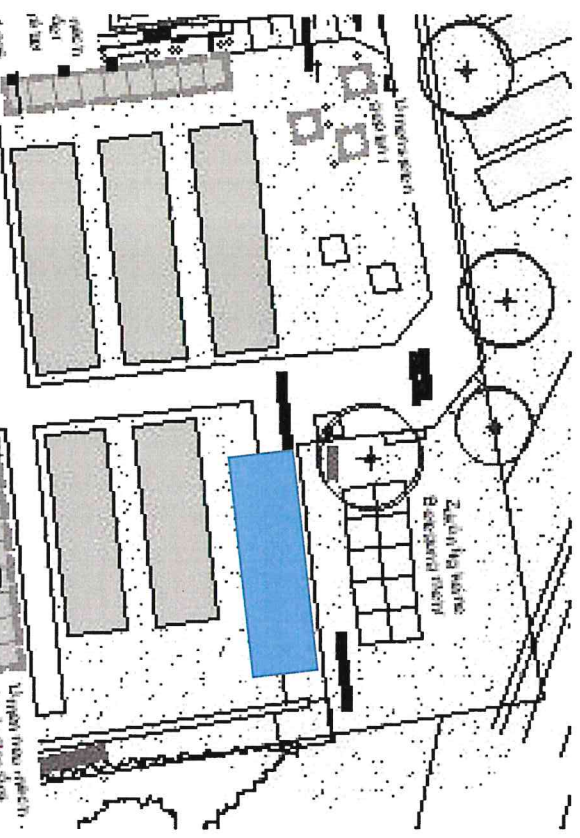
Wiederbelegung vorsehen, ggfs. durch zus. Belüftung Belegungsmilieu verbessern
Sitzbänke laden zum Verweilen ein mit Blick auf den Friedhof und in die Landschaft
-> Sichtachsen freischneiden, ohne den Charakter der Rahmenpflanzung aufzugeben



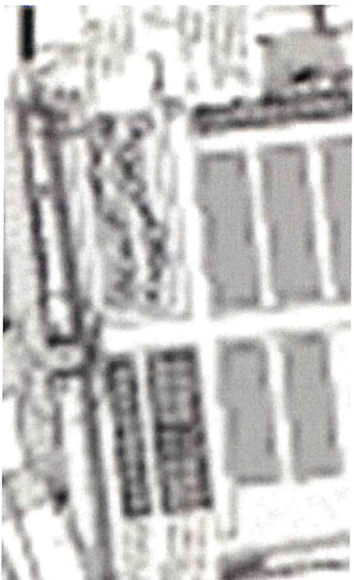
Belegung Grabfelder Alte Urnengräber – keine Wiederbelegung



Erste Urnengräber wurden etwas abseits angelegt (seinerzeit noch kein großes Thema), diese laufen nun aus
Keine Wiederbelegung an selber Stelle, dafür Freifläche als Reservefläche für traditionelle Urnengräber vorgesehen
In diesem Zuge ‚Lager‘ aufgeben und Material/Utensilien im Bereich des ‚neuen‘ Wirtschaftshofs unterbringen

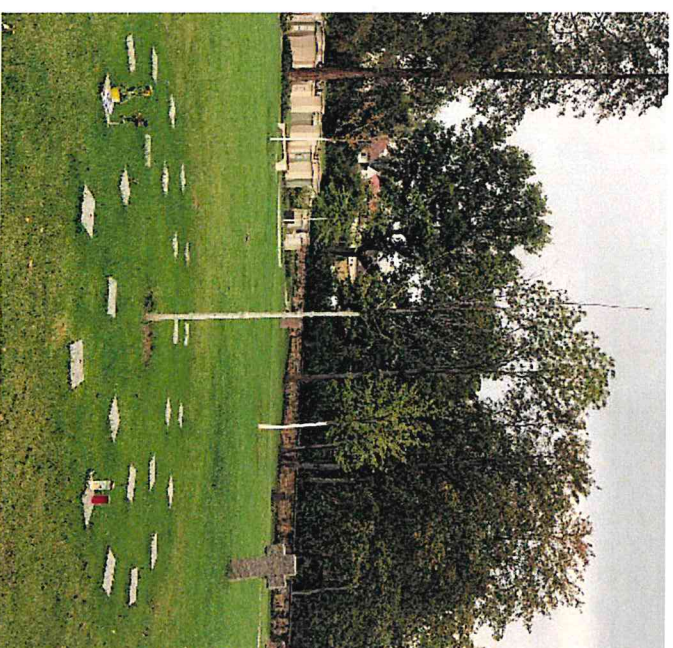


**Belegung Grabfelder
Teilbereich Urnengräber – neue Grabform (Baumgrab)**

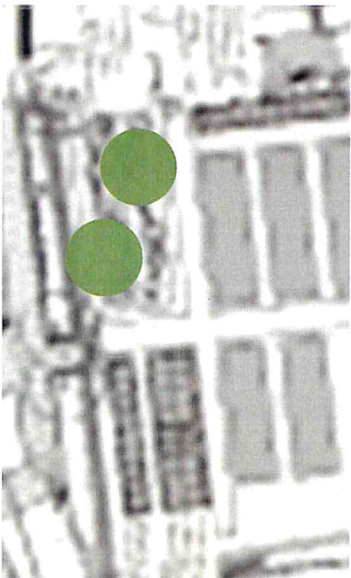


Belegungsfläche bis auf eine Grabstelle frei = Möglichkeit besteht nun, die ursprüngliche Idee, dort einen ‚Urnengarten‘ oder auch alternative Grabformen anzulegen

Idee: Bereits begonnene Grabform ‚Rasenuhren unter Bäumen‘ hier fortsetzen

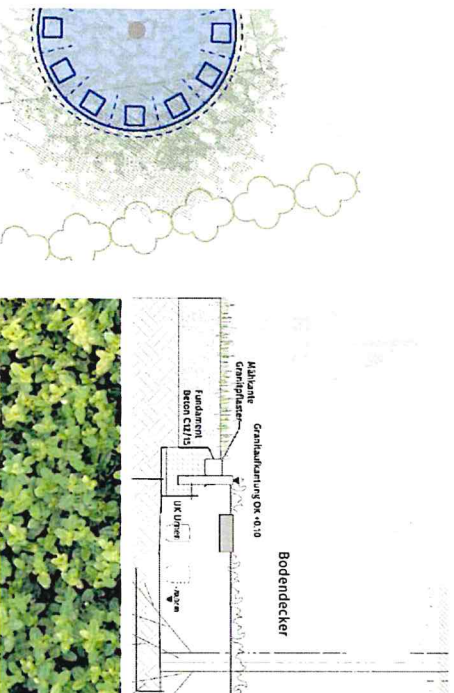


Belegung Grabfelder Teilbereich Urnengräber – neue Grabform (Baumgrab)

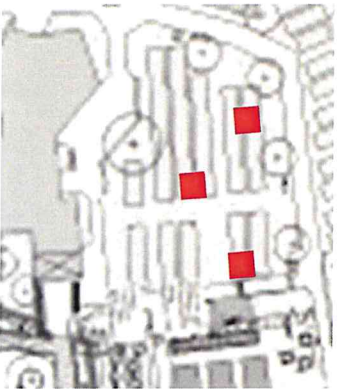


Belegungsfläche bis auf eine Grabstelle frei = Möglichkeit besteht nun, die ursprüngliche Idee, dort einen ‚Urnengarten‘ oder auch alternative Grabformen anzulegen

Alternative:
Statt Rasenurnengräber
als gestaltetes Baumgrab



Belegung Grabfelder
Zentrales Grabfeld – Charakter ‚Bepflanztes Grab‘ erhalten, Lücken schließen



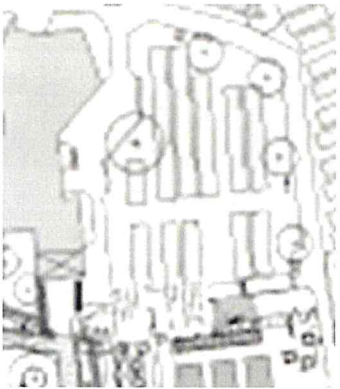
Der Charakter des zentralen Grabfelds sollte in der Zukunft erhalten werden, entweder durch Wiederbelegung (erschwert), oder durch alternative Grabformen

Kombiniert mit Sitzmöglichkeiten und Baumstandorten ergibt sich so ein parkartiger Charakter mitten im Friedhof

Zum Beispiel Urnenwahlgräber
im dauergepflegten Gemeinschaftsgrab



Belegung Grabfelder
Zentrales Grabfeld – Charakter ‚Bepflanztes Grab‘ erhalten, Lücken schließen



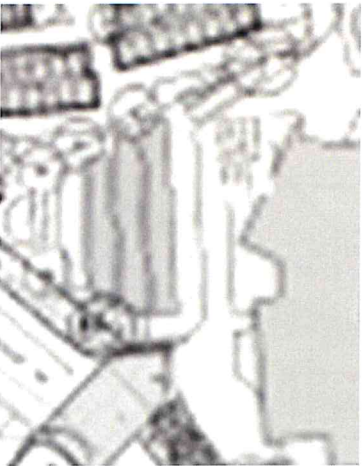
Der Charakter des zentralen Grabfelds sollte in der Zukunft erhalten werden, entweder durch Wiederbelegung (erschwert), oder durch alternative Grabformen

Kombiniert mit Sitzmöglichkeiten und Baumstandorten ergibt sich so ein parkartiger Charakter mitten im Friedhof

Zum Beispiel Urnenreihengräber
im dauergepflegten Gemeinschaftsgrabfeld



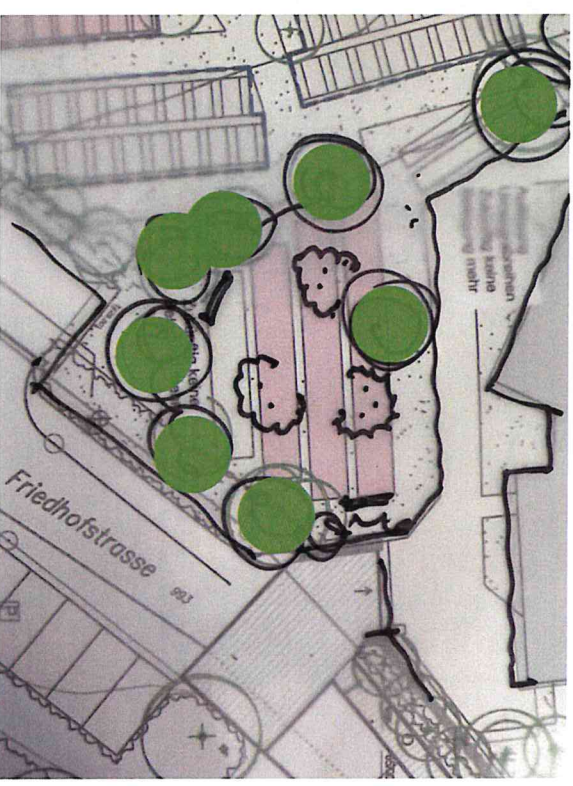
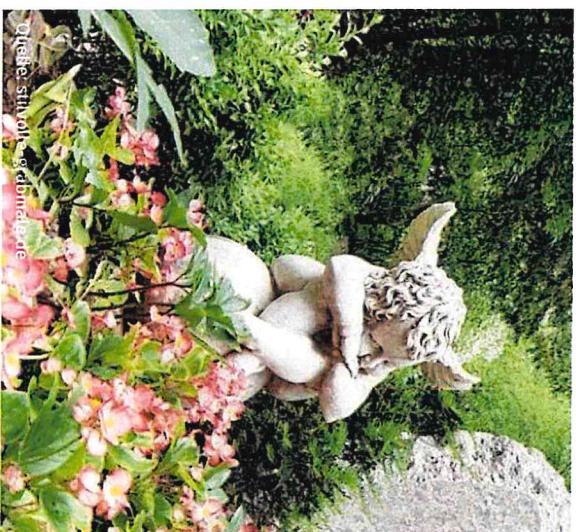
Belegung Grabfelder Aufgelassenes Reihengrabfeld – Kindergräber/Sternenkinder



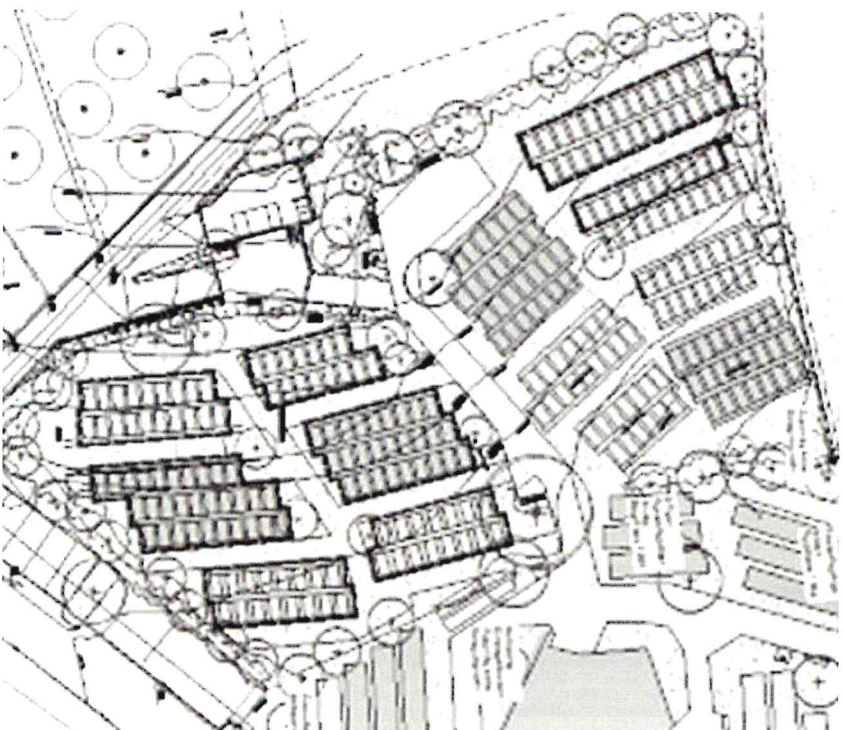
Das Grabfeld südlich der Aussegnungshalle sollte nicht mehr im normalen Belegungsmodus belegt werden (es fehlen Drainagen)

Es wäre jedoch denkbar, besonderen Grabstellen dort eine langfristige Liegedauer zu ermöglichen (Kindergräber, Sternenkinder)

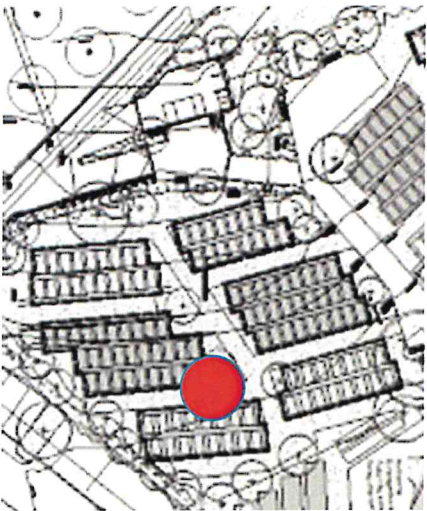
Mit Sitzbänken und Baumpflanzungen/Ergänzung mit raumbildenden Hecken/Strauchgruppen entsteht dort ein pietätvoller Raum der Trauer



**Belegung Grabfelder
Erweiterungsflächen – Belegung im vorgesehenen Raster, ggfs. Reserveflächen**



**Verbesserung der Belegungsqualität / Änderung Belegungsstrategie
Rasennurmen unter Bäumen im Grabfeld mit Drainagen (verbesserte Erdbestattung)**



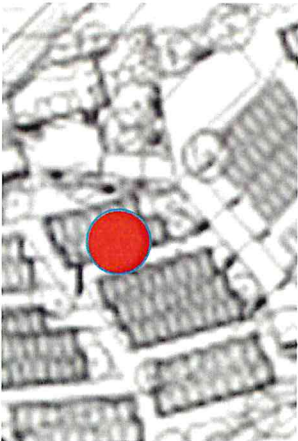
„Rasennurmengräber unter Bäumen‘ wurde als neue Grabart vor
einiger Zeit eingeführt

Guter Gedanke, allerdings an ungünstiger Stelle (im aufwändig
drainagierten Erdbestattungsgrabfeld)

Fortsetzung an anderer Stelle (z.B. im Alten Friedhof)



Verbesserung der Belegungsqualität / Änderung Belegungsstrategie Pflegezustand Rasenerdgräber

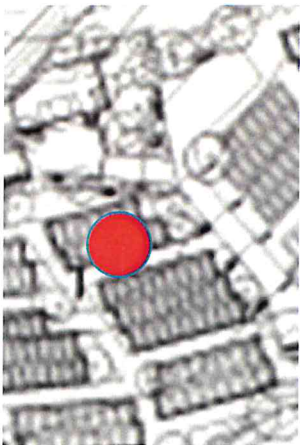


- Grundgedanke des Rasenerdgrabs:
- großzügige ‚Freifläche‘ (gestalterischer Ansatz)
 - Funktional: pflegefreie Grabform, Pflegeaufwand liegt bei Friedhofsträger(Kostenumlage)
 - liegende Grabplatten, Gestaltung frei, das Grabfeld erscheint als Rasenfläche
 - oder: stehendes Grabmal
 - nach Einebnen des Grabs erfolgt Raseneinsatz

Wichtig: um ein dauerhaft schönes, pietätvolles Bild zu erzeugen, müssen Setzungen regelmäßig ausgeglichen und die Rasenflächen regelmäßig gemäht werden



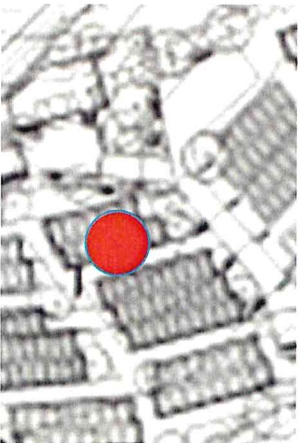
**Verbesserung der Belegungsqualität / Änderung Belegungsstrategie
Pflegezustand Rasenerdgräber**



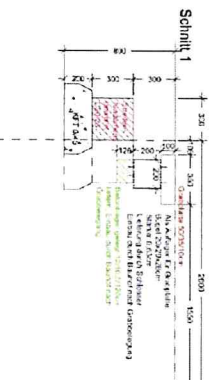
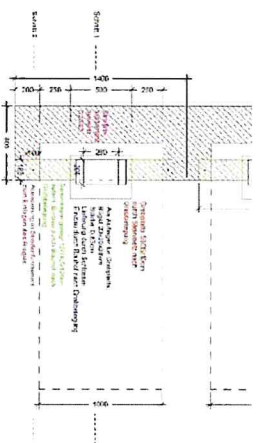
Beispiel Friedhof Hülben



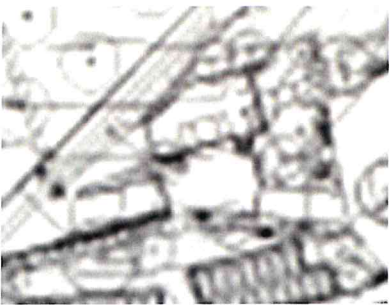
Verbesserung der Belegungsqualität / Änderung Belegungsstrategie Pflegezustand Rasenerdgräber



Exkurs: Problem bei Setzungen ist das Grabmal (frei schwebend)
Dieses sollte zumindest mittels Sturz mit den seitlichen, gewachsenen
Wandungen verbunden sein
Andermorts wurde folgende Lösung realisiert, damit die Platten stets die
gleiche Höhe haben, als Nivellement fürs Angleichen der Rasenfläche bei
Setzungen



Infrastruktur
Wirtschaftshof optimieren

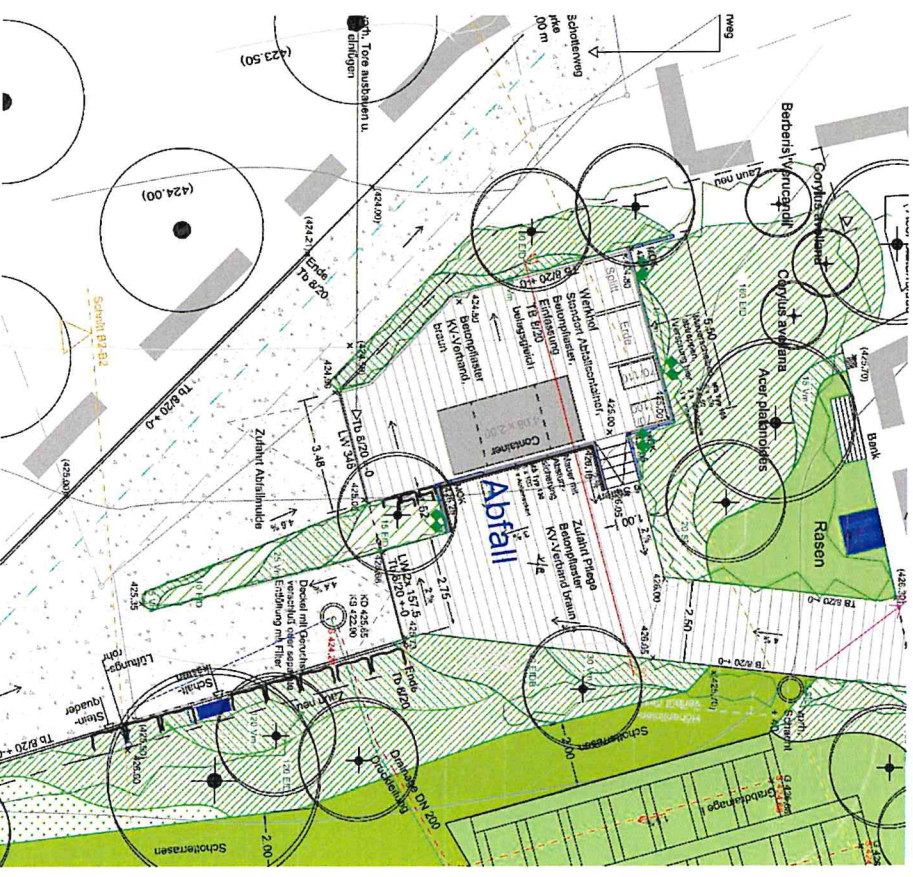
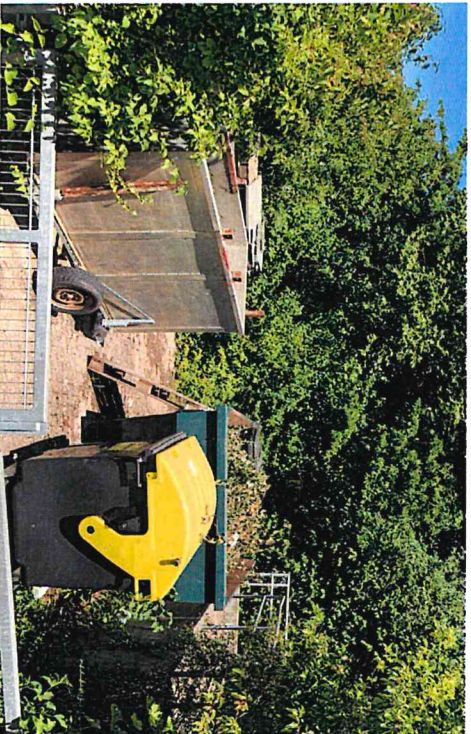


Wirtschaftshof ist ausreichend dimensioniert

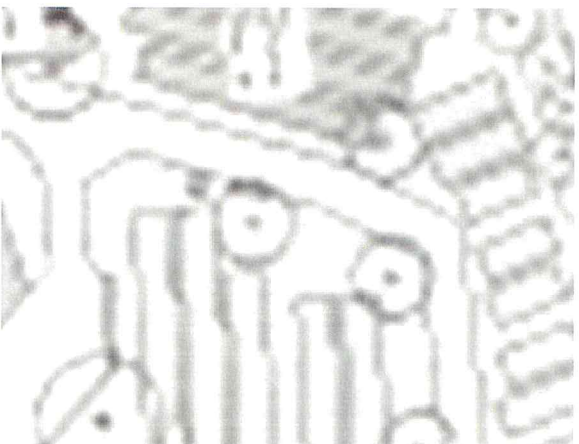
Problem: Vollschalung und Bagger stehen zeitweise auch dort

Umpositionieren (Bagger außerhalb, Vollschalung eher an Randbereiche), Mülltonnen an vorgesehenen Platz

-> Raum schaffen für Materialien und Geräte (dadurch Aufgabe ‚Lager‘ alter Friedhof)



**Infrastruktur
Sanierung Wegenetz (Ausblick)**



Wegenetz an vielen Stellen
sanierungsbedürftig (Stolperfallen), hohe
seitliche Aufkantungen ebenfalls Solpergefahr
Pfützenbildung

-> sollte sukzessive gerichtet werden



Erste Schwerpunkte



Sanierung Wegenetz

Belegung im vorgesehenen Raster, ggfs. als Reserveflächen vorhalten

Pflege Rasenerdgräber

Nutzung Wirtschaftshof optimieren

Belegung Fläche

Urnengräber hier nicht wiederbelegen

Belegung Fläche

Urnengärten / neue Grabformen?

Belegung Fläche (z.B. mit Kindergräbern/Sternenkindern)
Rasenurnengräber in Feld mit Grabdrainagen

Legende	
⊕	Baum Bestand
□	Wahlgräber
□	Reinengräber
□	Urnengräber
□	Urnengärten
□	Namenslose Grabfelder
□	Kind-, Föhden- und Totgeburtengräber
□	Grabstandort frei wählbar
□	Reihen-Rasengräber
□	Wahl-Rasengräber
□	nicht mehr belegen
□	Planung, noch nicht umgesetzt



Ausblick

- > Verfeinerung Konzept und Darstellung in Übersichtsplan
- > als Grundlage für die weitere Belegung und schrittweise Umsetzung

