

Gemeinde Grafenberg
Landkreis Reutlingen



B E R A T U N G S V O R L A G E

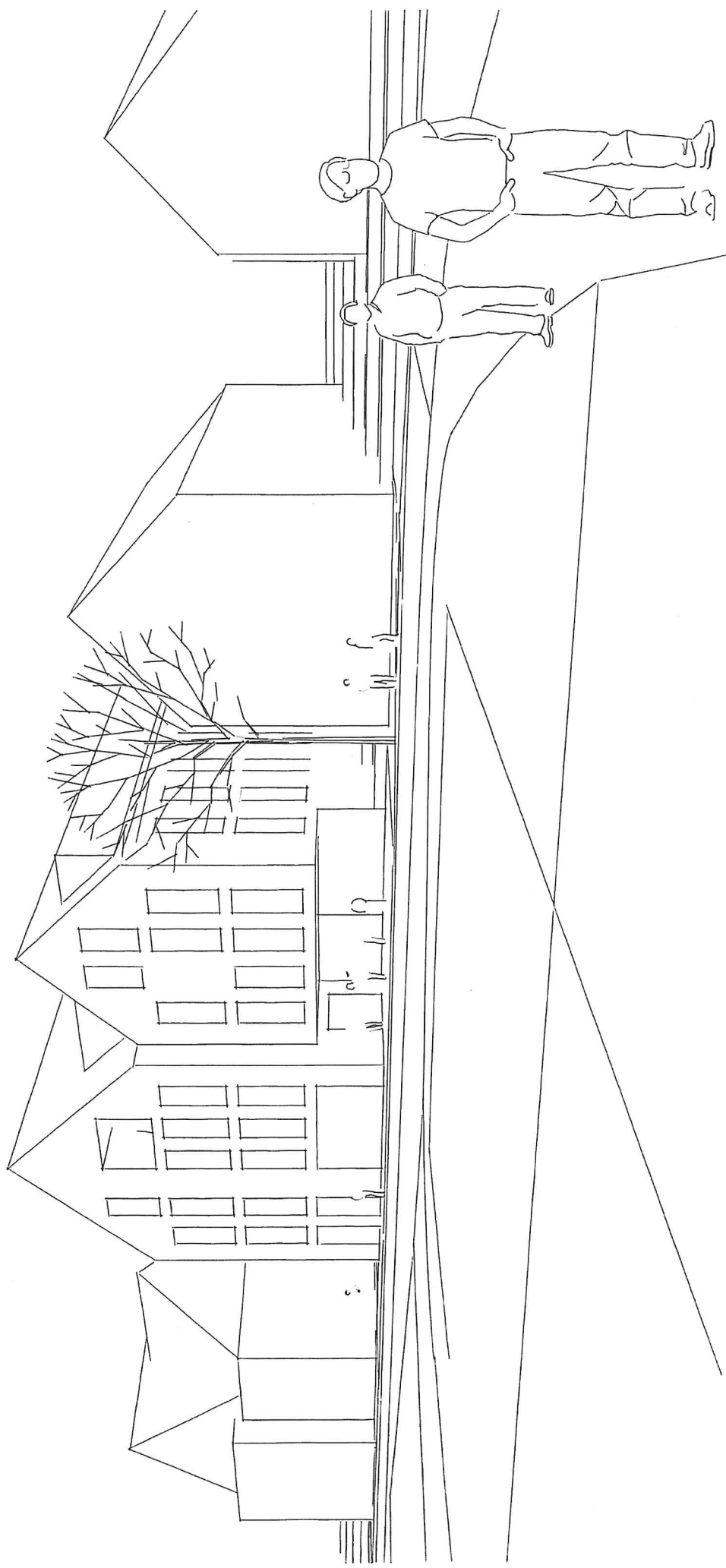
Aktenzeichen	623.22; 022.31; -/Jä
Gemeinderatssitzung am	28.11.2023
Tagesordnungspunkt	4 öffentlich
Beratungsvorlage	Nr. 73/2023

Vorstellung Machbarkeitsstudie Rathaus + Plus Nürtinger Str. 17-19

Architekt Wezel stellt den Entwurf vor. Dieser wird zur Kenntnis genommen.

Grafenberg, 16.11.2023


Volker Brodbeck
Bürgermeister

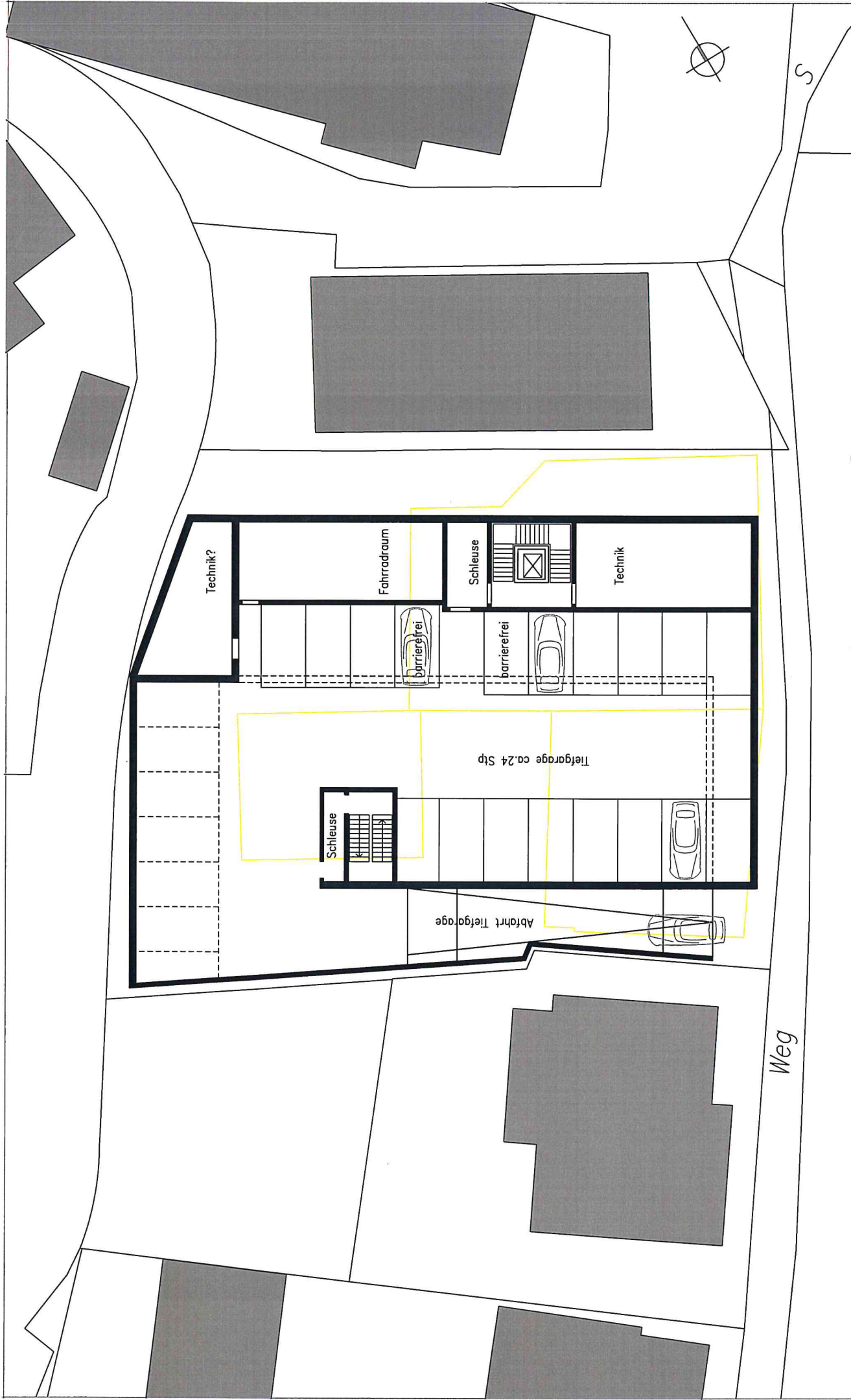


Nürtingerstr. 17-19, Grafenberg, Machbarkeitsstudie 23.10.23

RATHAUS +PLUS

PERSPEKTIVSKIZZE NÜRTINGERSTRASSE

wezel . architekten

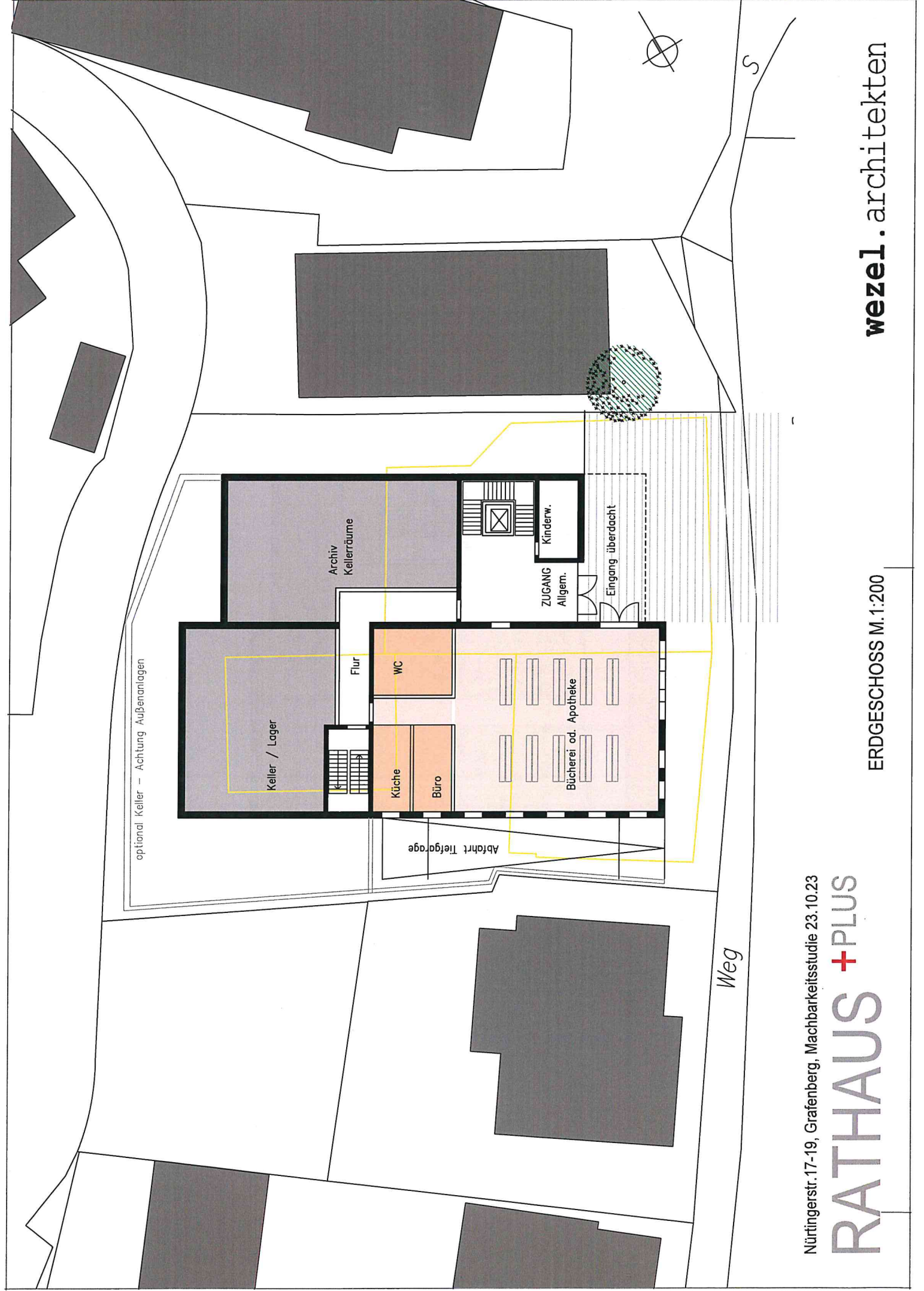


Nürtingerstr. 17-19, Grafenberg, Machbarkeitsstudie 23.10.23

RATHAUS + PLUS

Tiefgarage M. 1:200

wezel.architekten



optional Keller – Achtung Außenanlagen

Keller / Lager

Archiv
Kellerräume

Flur

Küche

Büro

WC

Bücherei od. Apotheke

ZUGANG Allgem.

ZUGANG Kinderw.

Eingang überdacht

Abfahrt Tiefgarage

Weg

S

Nürtingerstr. 17-19, Grafenberg, Machbarkeitsstudie 23.10.23

RATHAUS +PLUS

ERDGESCHOSS M.1:200

wezel.architekten



Nürtingerstr. 17-19, Grafenberg, Machbarkeitsstudie 23.10.23

RATHAUS **+PLUS**

1. OBERGESCHOSS M.1:200

wezel.architekten

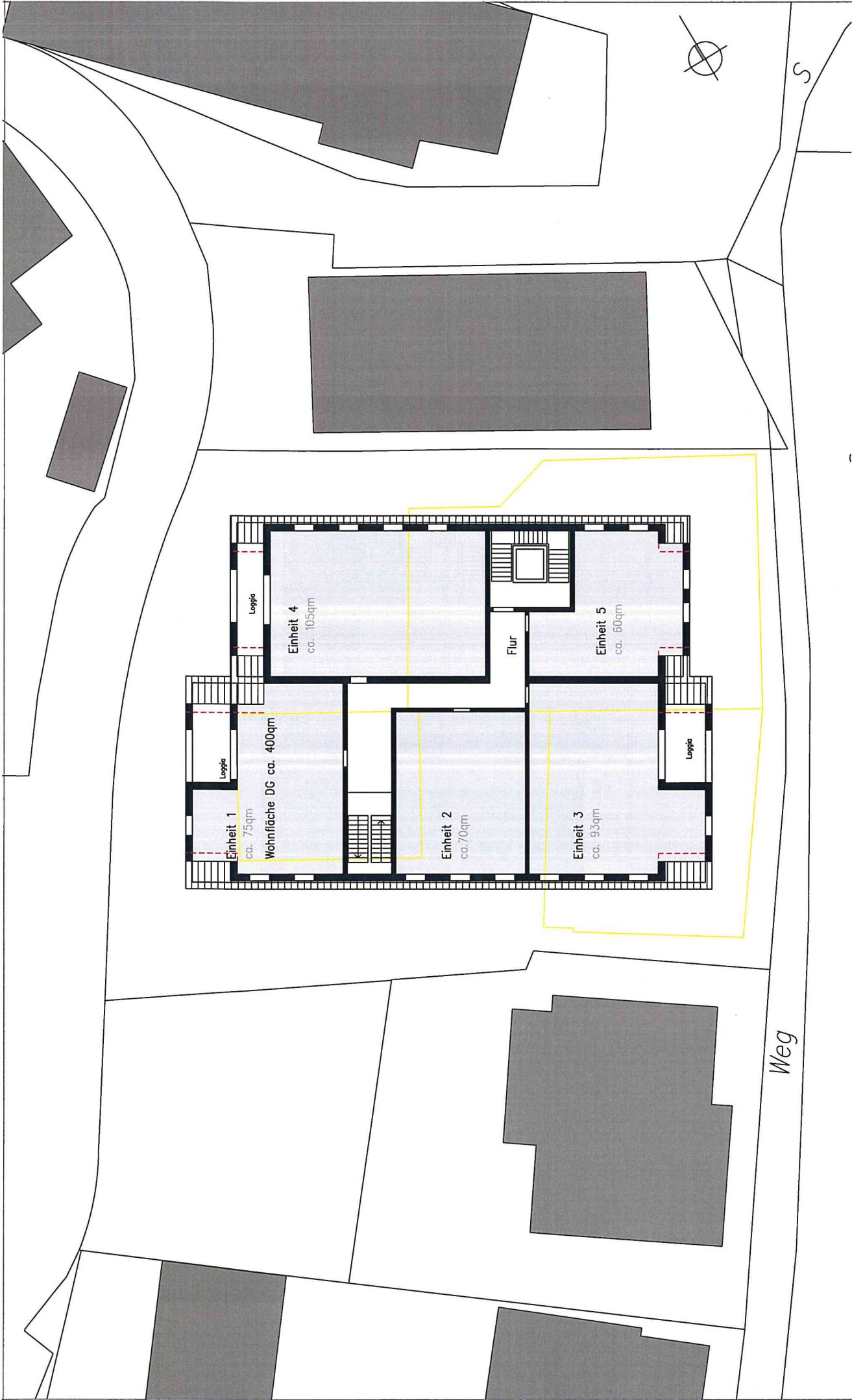


Nürtingerstr. 17-19, Grafenberg, Machbarkeitsstudie 23.10.23

RATHAUS + PLUS

2. OBERGESCHOSS M. 1:200

wezel . architekten

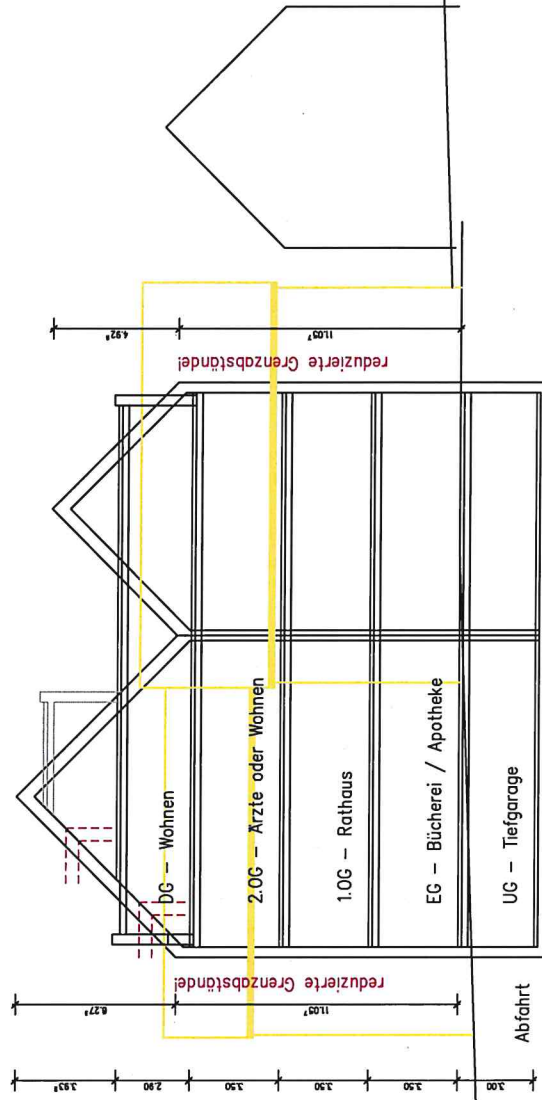


Nürtingerstr. 17-19, Grafenberg, Machbarkeitsstudie 23.10.23

RATHAUS +PLUS

DACHGESCHOSS M.1:200

wezel.architekten



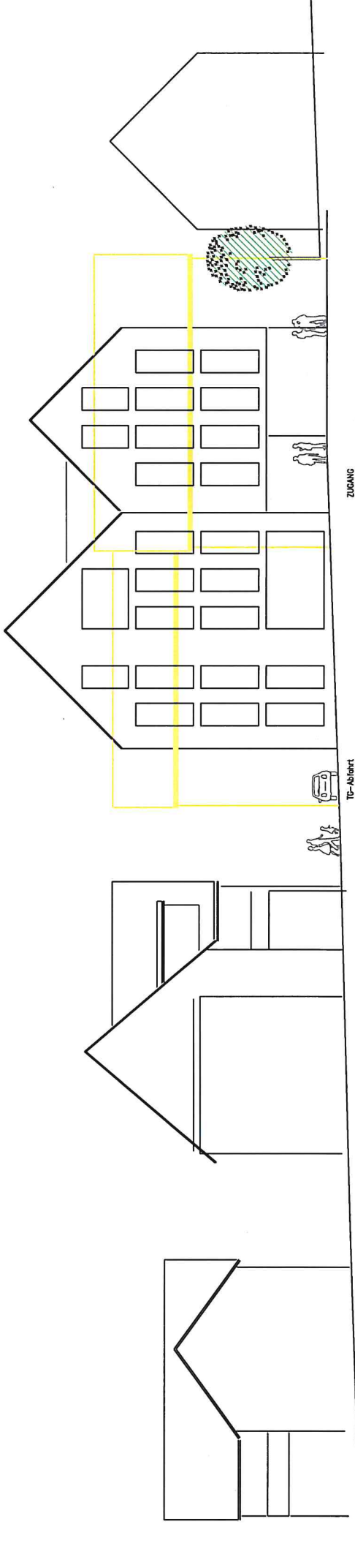
390.00m üNN

Nürtingerstr. 17-19, Grafenberg, Machbarkeitsstudie 23.10.23

RATHAUS + PLUS

SCHNITT M.1:200
3 Vollgeschosse + Dach (als VG)

wezel. architekten

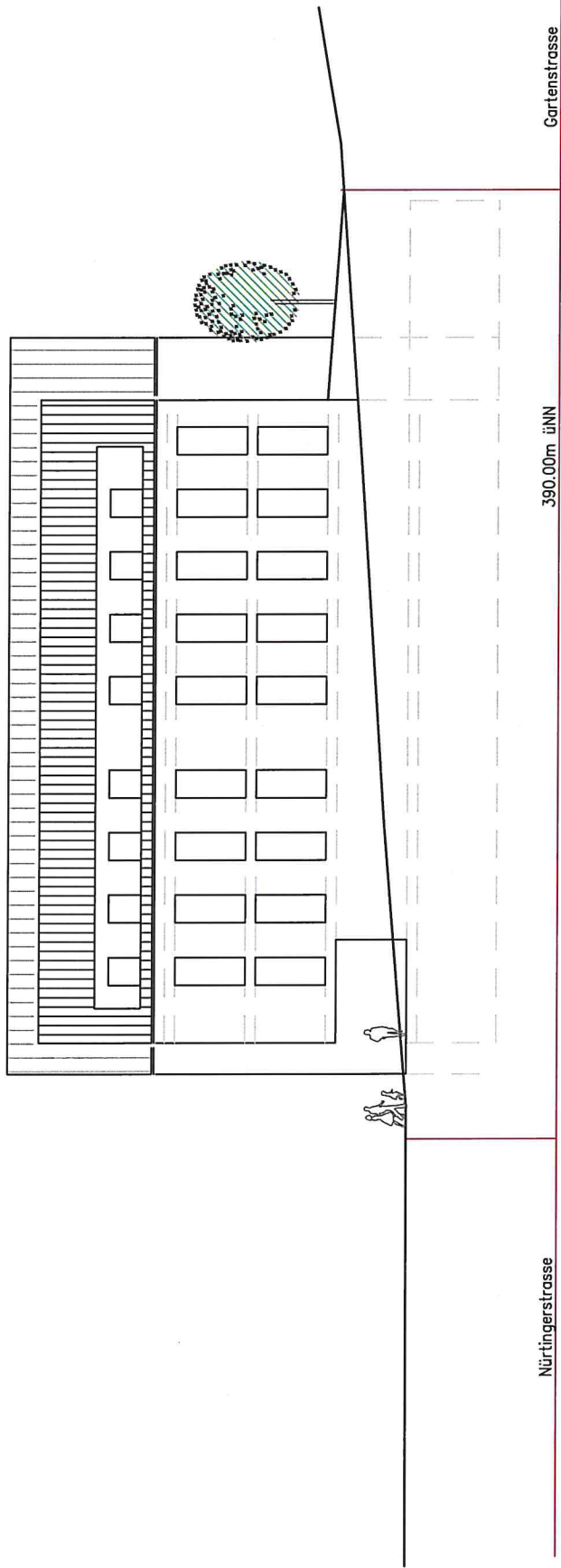


Nürtingerstr. 17-19, Grafenberg, Machbarkeitsstudie 23.10.23

RATHAUS +PLUS

STRASSENANSICHT M. 1:200
3 Vollgeschosse + Dach (als VG)

wezel.architekten



Nürtingerstrasse

390.00m üNN

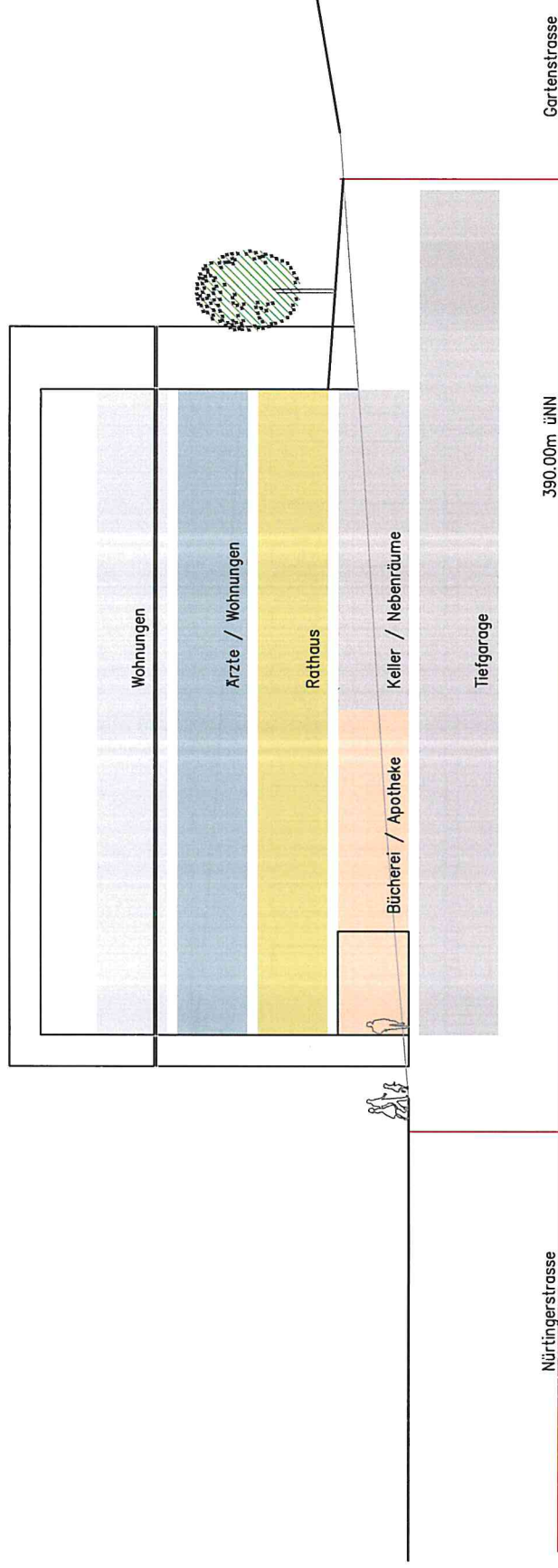
Gartenstrasse

Nürtingerstr. 17-19, Grafenberg, Machbarkeitsstudie 23.10.23

RATHAUS + PLUS

SCHNITTANSICHT NORD M. 1:200
3 Vollgeschosse + Dach (als VG)

wezel.architekten



Nürtingerstr. 17-19, Grafenberg, Machbarkeitsstudie 23.10.23

RATHAUS +PLUS

SCHNITT / FUNKTIONSLAYOUT M. 1:200

wezel.architekten

RATHAUS +PLUS

RATHAUS

- Barrierefreies Rathaus auf 1 Ebene (1.OG)
- Zugang von Nürtinger Straße (Treppenhaus/ Aufzug) und Gartenstraße (eben / Besucherparkplätze)
- Sitzungsraum in Kombi mit Trauzimmer + zugeordnetem Grünbereich (evtl. autark nutzbar)
- Büroflächen entlang Fassade, Mittelzone für Nebenräume

+ PLUS

- Arztpraxen im 2.OG (barrierefrei durch Aufzug)
- öffentliche Nutzung im EG (Apotheke? / Bücherei)
- (öffentliche?) Tiefgarage
- Wohnungen im Dachgeschoss

STÄDTEBAU

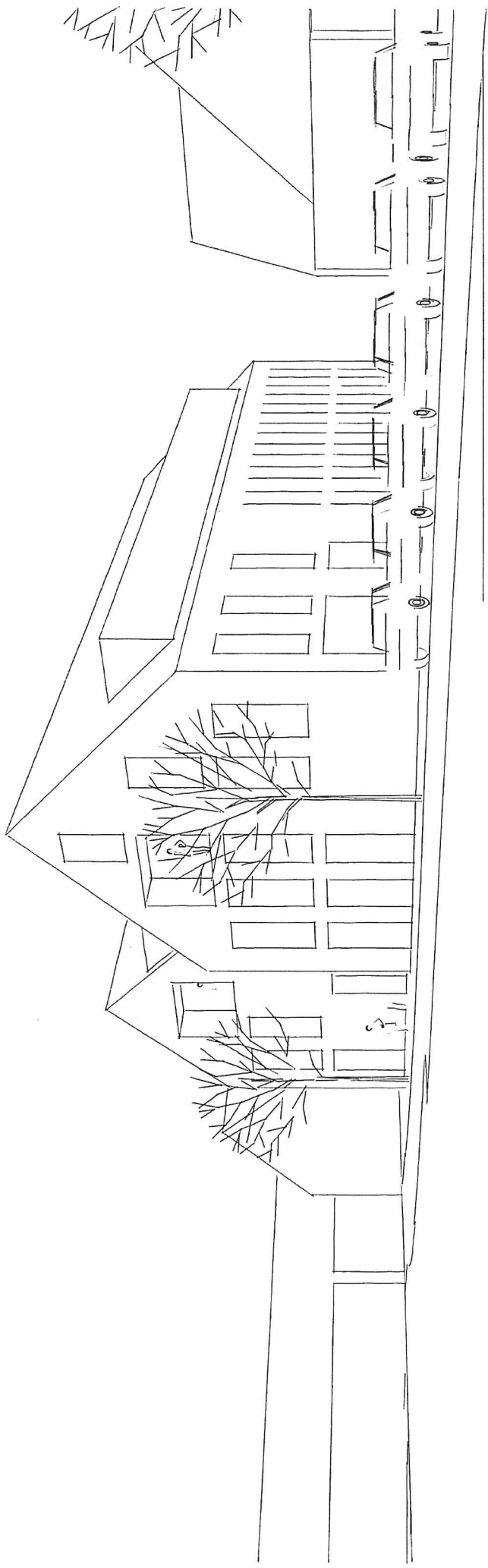
- Nähe zu Ortsmitte
- Planung ohne "Bergstr.1"
- Giebelständig zur Nürtingerstraße, optische Gliederung in 2 Baukörper

Fragen

- welche Präsenz im Strassenbild darf / muss das Rathaus haben (Anzahl Geschosse)
- Gegenüber (Nürtingerstr.18): 2 VG + Dach
- Wohnbebauung (Nürtingerstr.10) 3 VG + Dach
- Strassenabwicklung als Gesamtes betrachten - Ortsbegehung !
- abhängig von der Zahl der Geschosse ist die Größe der Tiefgarage
- reduzierte Grenzabstände möglich? in Dorfgebieten 0,2 der Wandhöhe, jedoch min.2,50m
- Wie kann das bestehende Rathaus weiter genutzt werden?

Nürtingerstr.17-19, Grafenberg, Machbarkeitsstudie 23.10.23

RATHAUS +PLUS



Nürtingerstr. 17-19, Grafenberg, Machbarkeitsstudie 23.10.23

RATHAUS +PLUS

PERSPEKTIVSKIZZE GARTENSTRASSE

wezel. architekten